

JOURNAL

# Soutenir

44 ÈME ÉDITION JANVIER 2026



Depuis 2012, le journal Soutenir informe et outille les proches aidants de la MRC Drummond. Ce journal gratuit, accessible en ligne ou envoyé par la poste aux membres, vous accompagne dans votre quotidien. Il vous propose également des activités spécialement conçues pour les proches aidants et les aidants endeuillés. Ouvrez-le pour découvrir des ressources précieuses et des activités adaptées à vos besoins.

ÉDITION  
Hiver  
2026



**appad**

ASSOCIATION DES PERSONNES  
PROCHES AIDANTES DRUMMOND

### Équipe de travail :

#### Directrice :

Emmanuelle Blanchard

#### Intervenants :

Alain Therrien

Audrey Beaulieu

Isabelle Boudreau

Karine Lemaire

Maryse Vallée

Nathalie Fortin

#### Stagiaires :

Léa Gagnon

Maïka Parenteau

### Membres du conseil d'administration :

Marthe Garneau

Paul-Émile Larocque

Isabelle Desmarais

Claudette Robidas

Diane Fournier Labrecque

Claude Mercier

## Une nouvelle année pour découvrir

Une nouvelle année s'ouvre devant nous, et avec elle, l'occasion de prendre un nouveau souffle. C'est souvent le bon moment pour essayer des choses différentes, découvrir de nouveaux intérêts et s'offrir un peu de douceur au quotidien.

Nous avons à cœur de vous proposer une programmation variée, qui touche des intérêts diversifiés et qui s'adapte à la réalité de la proche aidance. Que ce soit pour échanger, apprendre, se détendre ou simplement briser l'isolement, nos activités sont là pour vous.

Nous vous invitons à explorer ce qui vous fait du bien et à oser participer. Ensemble, faisons de cette nouvelle année un espace de rencontres, de soutien et de belles découvertes.

Bonne année 2026 remplie de santé, de petits moments de répit et de belles rencontres. Que cette nouvelle année apporte douceur, équilibre et la certitude que vous n'êtes pas seuls.

*Bonne Année 2026 !*

**Emmanuelle Blanchard**

*Directrice APPAD*

### Dans ce numéro de notre journal Soutenir

Les services de l'APPAD	3	Nouveauté un transport adapté à votre disposition	11
Quand les écouteurs et les écrans donnent voix aux proches aidants	4	Mieux comprendre les comportements perturbateurs de la démence	12
Héros en emploi... prise 2!	6	Section souvenirs	14
Enquête sur les transports	7	Section financière	16
Composer avec la culpabilité: le poids invisible de la proche aidance	8	Calendrier des activités	17
Planifier sa succession	10	Demande d'adhésions & dons	23

# Les services de l'APPAD

## Soutien individuel

- Rencontre téléphonique, au bureau ou à domicile
- Gestion du stress
- Accompagnement dans la recherche de services

## Information

- Conférence *Prévenir pour mieux soutenir*
- Rencontres au bureau ou à domicile
- Information téléphonique
- Puzzle-aidant d'ainés
- Journal *Soutenir*
- Infolettre mensuelle
- Guide d'accompagnement pour les familles *Parents vieillissants, parlons-en!*
- Service de bibliothèque

## Formations

- Assistance en déplacements sécuritaires pour proches aidants
- Mettre ses limites
- La réticence aux services de son proche
- Différents thèmes de formation
- Webinaires divers (droits, gestion des finances d'autrui, crédits d'impôts, niveau d'intervention médicale, etc.)

## Cafés-rencontres

- Entre-aidants
- Entre-nous (aidants de 0-64 ans)
- Hommes-aidants
- Depuis ton départ (deuil)

## Soutien de groupe

- Coude à coude (tous les mois sur un sujet différent)
- Prévenir l'épuisement (soutien d'un proche à la maison)
- Mon projet de vie (réalisation d'un but personnel)
- Je m'estime aussi!
- Parents-aidants (pour parents de tout âge)
- La traversée (soutien d'un proche en hébergement)
- Quand tu es parti... je me suis cherché (deuil)

## Ressourcement pour prendre soin de soi

- Milieu de vie: pour profiter de moments au local d'accueil, ouvert pour recevoir, le mercredi pm et le jeudi et vendredi toute la journée. Répit, jeux, discussions.
- L'heure du... (expérimentation de moyens pour prendre soin de soi).
- Rassemblements ponctuels visant à créer une vie associative et à rencontrer d'autres proches aidants.

**Nous sommes là pour vous, gratuitement et avec discrétion.**

**819-850-1968 - [info@appad.ca](mailto:info@appad.ca)**

# Quand les écouteurs et les écrans donnent voix aux proches aidants

Être proche aidant, c'est un rôle de dévouement, d'amour et souvent, de défis. De plus en plus de balados (podcast) et séries sont créés spécialement pour vous soutenir, vous informer et surtout, vous rappeler que vous n'êtes pas seul dans cette aventure humaine.

Ces capsules mettent en lumière des témoignages, des conseils pratiques et des expertises bienveillantes. Que vous cherchiez des astuces pour mieux gérer le quotidien, des réponses à vos questions ou simplement un moment pour souffler, ces balados et séries sont là, à portée d'oreille.



Ils abordent des sujets comme l'épuisement, l'équilibre travail-vie personnelle, la santé mentale et les ressources disponibles. Mais surtout, ils offrent une communauté invisible mais bien réelle : celle des gens qui comprennent ce que vous vivez.

Alors installez-vous confortablement, branchez vos écouteurs, et laissez ces voix vous accompagner, vous apaiser et vous motiver!

Voici une liste de quelques balados et séries intéressants qui traitent de la Proche aidance!

## Balados



- **Des histoires qui résonnent de l'APPUI**

Le balado des proches aidants est produit et animé par Marina Orsini. Il offre une écoute riche d'émotions et de conseils

avec des témoignages authentiques et des experts. ([appuibalado.ca](http://appuibalado.ca))

- **Lumière sur la proche aidance**

La Maison soutien aux aidants, organisme pour les proches aidants de la Haute-Yamaska offre également une série de balados qui touche la proche aidance et le deuil.

([servicesauxaidants.ca/activites/balados](http://servicesauxaidants.ca/activites/balados))

- **Être proche aimant**

Ce balado propose des témoignages dans une optique de briser l'isolement et de mieux comprendre l'univers des proches aidants.

([baladoquebec.ca/etre-proche-aimant](http://baladoquebec.ca/etre-proche-aimant))

- **Proche aidance, quand la communication devient difficile**

L'Association Neuchâteloise des Proches Aidants offre l'écoute d'une table ronde autour de la question : Que faire quand la communication devient difficile dans les situations de proche aidance ?

([open.spotify.com/episode/2TicCPnYWRfULwsI5jZtlg](https://open.spotify.com/episode/2TicCPnYWRfULwsI5jZtlg))

- **Au fil du temps**

La Société Alzheimer Outaouais présente cette série de balados qui vise à encourager la solidarité et le dialogue intergénérationnel ainsi qu'à briser l'isolement et la solitude des personnes vivant avec un trouble neurocognitif (TNC) léger. Il fait connaître entre autres la vision des jeunes face à la maladie d'Alzheimer qui touche un membre de la famille ou un proche.

([alzheimeroutaouais.com/balado-au-fil-du-temps](http://alzheimeroutaouais.com/balado-au-fil-du-temps))



- **La voix des aidants**

Une série de balados qui abordent le quotidien des proches aidants : leurs difficultés à concilier vie familiale et vie professionnelle ou encore leur place à redéfinir et à trouver auprès de leur proche. ([open.spotify.com/show/7uzJH3SHSszF9cKFQERJf](https://open.spotify.com/show/7uzJH3SHSszF9cKFQERJf))

- **J'ai souvenir encore (France Beaudoin)**

Portée par son histoire familiale, elle explore un mystère fascinant : la musique réussit-elle à toucher, éveiller et raviver des souvenirs chez des personnes atteintes de la maladie d'Alzheimer? ([ici.radio-canada.ca/ohdio/balados/13137/france-beaudoin-jai-souvenir-encore](https://ici.radio-canada.ca/ohdio/balados/13137/france-beaudoin-jai-souvenir-encore))



## Séries télévisées

- **Quand les rôles s'inversent**

Anne-Marie Wiethenshaw rencontre des personnes proches aidantes et des spécialistes de la santé lors de 5 épisodes pour comprendre comment mieux se préparer à ce rôle crucial. ([ici.tou.tv/quand-les-roles-s-inversent](https://ici.tou.tv/quand-les-roles-s-inversent))



- **Devenir Margot**

Cette série de 8 épisodes de quelques minutes vous présente l'histoire de Marylise, et de son père qui souffre de démence (interprété par Gaston Lepage). Un jour, sans crier gare, il appelle sa fille Margot. Comment Marylise doit-elle compo-



ser avec cette nouvelle identité? Cette série est disponible sur Youtube en mini série. ([www.youtube.com/playlist?list=PLNKwjxd98HaXOBvdZt4-iSCAXVdinsPGi](https://www.youtube.com/playlist?list=PLNKwjxd98HaXOBvdZt4-iSCAXVdinsPGi)) ou via Tou.tv : ([ici.tou.tv/devenir-margot](https://ici.tou.tv/devenir-margot))

- **Derrière la porte d'un proche aidant**

Dans ce documentaire, Jean-Sébastien Girard propose une incursion dans l'intimité de proches aidants afin de lever le voile sur cette expérience humaine. Disponible sur Tou.tv ([ici.tou.tv/derriere-la-porte-dun-proche-aidant](https://ici.tou.tv/derriere-la-porte-dun-proche-aidant)) et sur ici.radio-canada ([ici.radio-canada.ca/info/videos/1-8609355/derriere-porte-un-proche-aidant](https://ici.radio-canada.ca/info/videos/1-8609355/derriere-porte-un-proche-aidant)).



- **Je suis là : les proches aidants en santé mentale**



Cette nouveauté sera diffusée à partir du 8 janvier les jeudis soir à 20h à Télé-Québec. Cette série jette un regard sensible sur la proche aidance en santé mentale. Elle aborde des thèmes comme jusqu'où peut-on aller pour aider une personne que l'on aime qui souffre de troubles mentaux? Quels défis rencontrent les proches aidants? Où trouver du soutien? À quel moment doivent-ils envisager de lâcher prise? Avec sensibilité et empathie, Monic Néron et Paul Arcand donnent la parole à aux proches aidants d'une personne vivant avec un trouble de santé mentale.

**Bonne écoute!**

# Héros en emploi .... Prise 2!



L'APPAD lance la deuxième édition du concours Héros à l'emploi. Une initiative spéciale pour rendre hommage aux proches aidants qui, en plus de leur carrière, se consacrent au soutien de leurs proches. Inscrivez un collègue, un employé ou un ami qui est proche aidant et donnez-lui la chance de remporter l'un des **deux gros lots de 500\$** en certificats-cadeaux de commerces locaux. Le tirage aura lieu à la St-Valentin, le **14 février 2026**. Offrez cette belle reconnaissance pour souligner son engagement quotidien.



Une personne proche aidante, c'est quelqu'un qui apporte un soutien significatif, continue ou occasionnel, sans rémunération, à une personne ayant une incapacité ou une vulnérabilité. Ce peut être une maman, un papa, un frère, une sœur, une fille, un fils, un conjoint ou encore un ami.

La conciliation du rôle de proche aidant avec les responsabilités d'un emploi, à temps plein ou à temps partiel, est un enjeu majeur. Notre concours "**Héros à l'emploi**" offre aux employeurs, collègues ou amis l'opportunité de se distinguer en reconnaissant la réalité complexe des proches aidants.

Saviez-vous que 57% des proches aidants occupent un emploi, et que 35% d'entre eux y consacrent plus de 5 heures par semaine, en plus de leur travail. Ces chiffres montrent l'importance de reconnaître leur dévouement.



Conditions du concours:

- La personne doit habiter dans la MRC de Drummond.
- La personne doit être inscrite par un collègue ou un ami.
- Une même personne peut être inscrite par plusieurs collègues et amis.
- Une personne peut inscrire plusieurs collègues ou amis, en remplissant un formulaire par collègue.

Vous reconnaissez quelqu'un dans votre entourage qui assume ces deux rôles? Vous aimeriez souligner leur travail exceptionnel? Rendez-vous sur notre site internet [appad.ca](http://appad.ca) pour compléter le formulaire ou encore en en scannant le code QR.



Un geste concret pour souligner leur travail essentiel!

# Enquête sur les transports

L'APPAD a répertorié les différents moyens de transports à Drummondville et de l'extérieur afin de vous faciliter la tâche lorsqu'il s'agit d'utiliser un transport dans la MRC de Drummond. Voici une liste de ce que nous avons trouvé le plus pertinent pour vous, mais il peut y en avoir d'autres bien sûr.

**Mobilibus** est une ressource en transport collectif et adapté qui est disponible pour les personnes de la MRC Drummond (pour l'intérieur de Drummondville, il faut plutôt se tourner vers Transport diligence ou l'autobus de ville). Le coût d'un billet simple avec Mobilibus est de 5\$ et celui d'un billet illimité est entre 110\$ et 125\$. Pour en savoir plus sur ce service: 873-382-2266 ou [mobilibus.ca](http://mobilibus.ca)

**Transport Diligence** offre des services de transport adapté pour les habitants de Drummondville qui sont dans l'incapacité d'utiliser les transports en commun. Il y a un coût de 20\$ et un temps d'attente pour l'admission et le transport est de 4\$. Vous devez réserver à l'avance. Pour les rejoindre : 819-472-7014, poste 3 ou par courriel [transportdiligence@cgcable.ca](mailto:transportdiligence@cgcable.ca).

**Taxibus** est un service en transport adapté qui fonctionne avec la carte d'autobus de la ville de Drummondville. Il peut être utilisé pour se déplacer à travers Drummondville d'un panneau de taxibus précis à un arrêt d'autobus et doit être réservé minimum 1 heure à l'avance. Lors de la réservation, l'usager précise son nom, son adresse, le nombre de personnes, l'heure et les numéros des poteaux de ses déplacements Pour leurs services : 819-478-9966.

**L'AUTOnome** est un transport adapté à louer pour les citoyens du Centre-du-Québec qui est disponible à Drummondville aux locaux de l'APEHD. Vous devez être membre du service au coût de 30\$. Par la suite, le coût est de 15\$ de l'heure pour la location en plus

du coût du gaz. Pour plus d'informations : 819-477-9377.

**Le Centre d'action bénévole (CAB)** offre un service d'accompagnement et de transport médicale offert par des bénévoles. Dans Drummondville le service est seulement offert pour les personnes âgées avec des difficultés de mobilité. À l'extérieur, le coût est d'environ 65 cents du km. Pour rejoindre le CAB : 819-472- 6101 ou [www.cabdrummond.ca](http://www.cabdrummond.ca)

Les transports privés **Taxi central** et **Bel taxi** offrent un service de taxi environ de 6h00 à 00h le coût est de 5,15\$ au départ plus 2,05\$ chaque kilomètre parcouru. À noter que Taxi central a des véhicules pour le transport adapté et même un fauteuil au besoin. Le temps d'attente varie selon la journée et l'heure du transport. Pour réserver un transport chez Taxi central : 819-478-4646, et chez Bel taxi : 450-418-4848.



**Transport adapté de L'Érable** est un taxi adapté qui fonctionne pour toute la province du Québec. La réservation doit être faite au moins 2 jours d'avance et le coût minimum d'utilisation est de 90\$. Pour réserver ce transport, vous devez composer le 819-362-0212.

**Amigo Express** et **Poparide** sont deux applications à télécharger sur téléphone ou ordinateur qui permettent d'obtenir un transport d'un point A à un point B précis. Ces systèmes de covoiturage permettent d'aller partout dans la province de Québec. Les tarifs sont fixés par ceux qui offrent le transport. Voici les comment les rejoindre , Amigo Express : 1-877-264-4697 [www.amigoexpress.com](http://www.amigoexpress.com) et Poparide : 778-200-7376 [www.poparide.com/fr](http://www.poparide.com/fr)

*Léa Gagnon*  
*Stagiaire APPAD*

# Composer avec la culpabilité: le poids invisible de la proche aidance

---

Être proche aidant, c'est composer avec la fameuse culpabilité qui se glisse partout : quand on a la sensation de ne pas en faire assez, quand on s'impatiente, quand on rêve d'un moment à soi...

Ce sentiment, aussi lourd soit-il, n'est pas un signe de faiblesse. C'est souvent le reflet d'un profond attachement, d'un amour sincère. La culpabilité dit : « Je tiens à toi, je veux bien faire. » Mais vouloir tout faire parfaitement, c'est se condamner à l'épuisement.

Il vaut mieux apprendre à composer avec la culpabilité plutôt que de la combattre. On peut apprendre à l'écouter sans la laisser diriger nos pas.

Rappelons-le : vous n'êtes pas obligé de tout porter seul. Être proche aidant ne signifie pas s'oublier ni s'effacer. Prendre du temps pour soi, accepter ses limites et reconnaître ses émotions sont des gestes essentiels pour préserver sa santé physique et émotionnelle. Se choisir, par moments, ce n'est pas être égoïste ; c'est assurer la continuité de l'aide dans la durée.

## **Voici quelques pistes simples :**

**Faire son possible, c'est déjà beaucoup.** On ne peut pas tout contrôler, et c'est normal. La présence compte plus que la perfection.

**Demander de l'aide, c'est un geste de courage.** Faire appel à un service de répit, à un proche ou à un professionnel, ce n'est pas « abandonner » : c'est préserver son équilibre pour continuer à aider.

**Se donner le droit :** on peut aimer profondément quelqu'un et avoir besoin de repos. Ces besoins sont légitimes.

**Partager son vécu :** Parler avec d'autres proches aidants permet souvent de réaliser qu'on n'est pas seul à ressentir ces émotions contradictoires.

La culpabilité ne disparaît pas du jour au lendemain, mais elle peut se transformer. En prenant soin de soi, en se parlant avec douceur, on apprend à la remplacer par la bienveillance. Parce qu'un aidant qui se respecte et s'accorde du répit devient un aidant plus solide. Plus présent, et surtout, plus en paix.

Et vous vivez-vous de la culpabilité? Envie d'en discuter? Nos intervenants peuvent vous rencontrer gratuitement pour mettre en place des solutions afin d'être plus en bien-être. Nous sommes là pour vous.





**Savard**  
Membre du  
Groupe Médicus

350 St-Jean, bureau 400-A  
Drummondville (QC)  
J2B 5L4

**FRÉDÉRIC FAUCHER**  
Président

T 819 478-6050  
C 819 479-5208  
F 819 472-4264

frederic.faucher@medicus.ca

**id**

Me ISABELLE  
DESMARAIS

NOTAIRE

775, rue Thérault  
Drummondville (Québec)  
J2C 1E7

Tél.: 819 473-8889  
Téléc.: 819 473-8886  
i.desmarais@notarius.net

**Martin Champoux**  
Député de Drummond

**BLOC**  
Québécois

Fier d'être là quand ça compte

► martinchampoux.com  
819 477-3611 Martin.Champoux@parl.gc.ca

**Logisoutien inc. est une entreprise d'économie sociale en aide à domicile, sans but lucratif, qui dessert la MRC de Drummond.**



**Nous pouvons vous aider pour votre:**

- **Entretien ménager**
- **Entretien des vêtements**
- **Préparation de repas**
- **Grand ménage**
- **Et vos courses diverses.**

*Le tarif horaire est en fonction du revenu*

**Pour nous joindre : 819 475-2200**

**Aussi disponibles: services de répit à domicile pour les proches aidants d'aînés en collaboration avec:**

**L'APPU**  
POUR LES  
PROCHES AIDANTS  
D'AÎNÉS  
CENTRE-DU-QUÉBEC

***Vous êtes là pour eux,  
nous sommes là pour vous.***

# Planifier sa succession

Personne n'aime penser à son propre décès, mais il est important de se préparer lorsqu'on est en bonne santé. En effet, planifier sa succession ne sera pas plus facile dans quelques années, au contraire. Un problème de santé inattendu peut venir assombrir

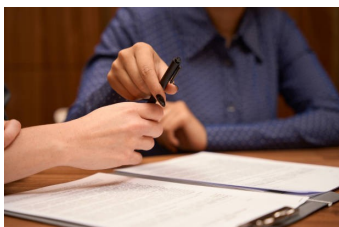
Mais par où commencer? Voici quelques conseils.

Il est tout d'abord essentiel de rassembler tous les documents importants dans un même endroit et d'en informer la personne qui sera chargée d'exécuter vos volontés.

Ce n'est pas obligatoire, mais faire l'inventaire de vos biens (argent, immobilier, placements) est une étape importante qui vous donne une idée claire de votre patrimoine, facilite la répartition de votre succession et simplifie la tâche de vos proches.

Pour bien planifier votre succession, vous pouvez également choisir un liquidateur (aussi appelé exécuteur testamentaire). Celui-ci aura d'importantes responsabilités, assurez-vous donc de l'informer de votre décision. On a peu tendance à y penser, mais il est possible de prévoir dans votre testament, une somme d'argent pour compenser les efforts du liquidateur choisi.

Afin de faciliter le travail de vos proches à votre décès, il est toujours utile d'exprimer verbalement ou par écrit vos volontés en ce qui concerne vos funérailles ainsi que la façon dont vous souhaitez être inhumé (enterrement ou incinération).



Il est important de faire un testament. C'est un acte officiel qui permet de faire connaître vos dernières volontés et la façon dont vous voulez

qu'on dispose de vos biens après votre mort. Il permet de désigner vos héritiers, de répartir vos biens entre eux et de nommer la personne qui sera responsable de régler votre succession (le liquidateur). Sans testament, votre patrimoine sera distribué entre vos héritiers, comme prévu par la loi. Par exemple, si vous avez un conjoint ou une conjointe de fait, il ou elle ne fera pas partie de votre succession.

Il en existe trois types reconnus au Québec, soit :

- ⇒ Le testament notarié
- ⇒ Le testament devant témoins
- ⇒ Le testament olographe.

Le testament olographe, et celui devant témoins, devront être vérifiés lors du décès, ce qui occasionnera des frais supplémentaires pour vos proches.

Il est aussi possible de préparer à l'avance ses funérailles en signant des contrats avec diverses compagnies de services funéraires pour définir vos préarrangements funéraires.

Hésiter à entreprendre ces démarches est normal, mais il faut voir cela comme un geste d'amour envers ses proches, car cette planification leur facilitera la tâche lorsque le temps sera venu.

Pour en savoir davantage vous pouvez aller voir le dossier *Prévoir sa succession* sur le site d'Éducaloi à l'adresse suivante : [educaloi.qc.ca/categories/prevoir-succession/](https://educaloi.qc.ca/categories/prevoir-succession/).

De plus, l'APPAD offrira la formation : Régler une succession le jeudi 16 avril à 13h30. Contactez-nous au 819-850-1968 pour vous inscrire.

#### Sources:

[educaloi.qc.ca/categories/prevoir-succession/](https://educaloi.qc.ca/categories/prevoir-succession/)

<https://juridic.gouv.qc.ca/aines-en-perte-dautonomie/fin-de-vie/apres-le-deces>

# Nouveauté! Un transport adapté à votre disposition

Vous pouvez désormais emprunter une camionnette adaptée en autopartage. Ce véhicule peut accueillir jusqu'à deux fauteuils roulants et offre une solution flexible, écologique et complémentaire aux services de transport existants. Le service est destiné aux personnes à mobilité réduite, c'est-à-dire toute personne ayant besoin d'un fauteuil roulant manuel ou motorisé ou d'un quadriporteur pour certains déplacements. Il n'y a aucune restriction sur la permanence du handicap.



Pour faire la location du véhicule, il faut adhérer au service AUTOHOME de l'APEHD. Cette adhésion peut être faite par la personne à mobilité réduite ou par le conducteur. À noter que l'un ou l'autre doit être résident du Centre-du-Québec. Une fois complétée, il sera possible de faire la réservation et le paiement de la location du véhicule adapté. Des frais de 30\$ (à vie) sont nécessaires pour l'adhésion au service, mais il n'est pas requis d'être membre de l'APEHD. Le véhicule est ensuite loué pour 15\$/heure. Pour réserver le véhicule, il faut également que le conducteur s'inscrive à la plateforme SAUVÉR. Une vidéo description est disponible au besoin pour s'assurer de bien sécuriser le fauteuil roulant et son occupant dans la voiture.

Si vous désirez obtenir plus d'informations ou louer le véhicule adapté, n'hésitez pas à communiquer avec l'Association des Parents d'Enfants Handicapés de Drummond (APEHD) ou à téléphoner au 819-477-9377. Vous retrouverez également tous les renseignements nécessaires sur leur site internet : [apehd.ca/lautonome](http://apehd.ca/lautonome)

**DANIEL LAUZIÈRE**

**TECHNICIEN  
EN  
ÉLECTROMÉNAGERS**

25 ans d'expérience  
Victoriaville - Drummondville et environs

📞 : (450) 758-6823      ✉️ : lauzieredan@gmail.com




**Sébastien SCHNEEBERGER**  
DÉPUTÉ DE DRUMMOND-BOIS-FRANCS

ASSEMBLÉE NATIONALE DU QUÉBEC

📞 819 475-4343  
✉️ [sebastien.schneeberger.drum@assnat.qc.ca](mailto:sebastien.schneeberger.drum@assnat.qc.ca)



**André LAMONTAGNE**  
DÉPUTÉ DE JOHNSON

ASSEMBLÉE NATIONALE DU QUÉBEC

MINISTRE DE L'AGRICULTURE, DES PÊCHERIES ET DE L'ALIMENTATION  
MINISTRE RESPONSABLE DU CENTRE-DU-QUÉBEC

📞 819 474-7770  
✉️ [andre.lamontagne.john@assnat.qc.ca](mailto:andre.lamontagne.john@assnat.qc.ca)



# Mieux comprendre les comportements perturbateurs de la démence

Les **symptômes comportementaux et psychologiques de la démence** (SCPD) regroupent des comportements parfois déroutants qui sont observés chez les personnes vivant avec une maladie neurocognitive. Parmi ces symptômes, il y a de l'agitation, de l'anxiété, de l'errance, des cris, de l'agressivité, de la tristesse ou de la confusion. L'apparition de ces symptômes n'est ni volontaire ni intentionnelle : c'est souvent la façon qu'a la personne d'exprimer un besoin ou un malaise.



Un environnement bruyant, une routine bouleversée, une douleur ou un sentiment d'insécurité peuvent suffire à déclencher un SCPD. Il est donc essentiel d'observer et de se poser la question : « Qu'essaie-t-elle ou il de me dire? »

La simplicité est souvent la meilleure des solutions. Parler calmement, rassurer, maintenir une routine stable, réduire les stimulations et proposer des activités peuvent faire une grande différence. Malgré l'impatience qui apparaît quelque fois, il est inutile de confronter ou de corriger. Il vaut mieux prendre le temps de valider les émotions puis, rediriger doucement l'attention vers autre chose, fonctionne beaucoup mieux. Mettre une musique familière, faire une promenade ou instaurer un moment calme peuvent parfois désamorcer une situation qui devient tendue.

Pour les proches aidants, accompagner une personne avec un SCPD demande beaucoup d'énergie. Il est important de se rappeler que prendre soin de soi n'est pas égoïste. Il est stratégique de prendre des pauses, de demander de l'aide, de partager les émotions ressenties et d'accepter ses propres limites, car cela permet de continuer à accompagner avec bienveillance.

En comprenant mieux le SCPD, on transforme peu à peu l'impuissance en outils concrets, et le quotidien devient un peu plus doux pour tous.

Afin d'en connaître davantage sur les manifestations du SCPD, Audrey Blanchette, éducatrice spécialisée de l'équipe mobile de SCPD du Centre d'expertise gériatrique, viendra nous entretenir sur les différentes façons d'y réagir afin de faciliter le quotidien du proche aidant.

Il y aura une première formation, mercredi le 11 février à 13h30 pour les proches aidants dont la personne aidée habite en CHSLD. Une seconde formation sera donnée le 17 février à 13h30 pour ceux qui soutiennent une personne à domicile. L'inscription est obligatoire au 819-850-1968 ou [info@appad.ca](mailto:info@appad.ca)



## MESURES CONCERNANT LES PERSONNES HANDICAPÉES

Le gouvernement versera un paiement unique de 150 \$ au contribuable pour chaque demande de certificat ou de renouvellement de certificat pour être admissible au crédit d'impôt pour personnes handicapées, qui donne accès à la Prestation canadienne pour les personnes handicapées, dans le but de compenser les coûts associés à cette demande. Le gouvernement prévoit aussi de légiférer pour que les montants de la prestation soient exclus du calcul du revenu au sens de la *Loi de l'impôt sur le revenu*. Autre mesure qui pourra intéresser cette population : à partir de 2026, une dépense ne pourra pas être admissible à la fois au crédit d'impôt pour frais médicaux et à celui pour l'accessibilité domiciliaire.

# 115,7 millions

C'est le montant qui sera consacré, sur quatre ans, à la mesure visant à améliorer l'accès à la Prestation canadienne pour les personnes handicapées. Ensuite, la somme de 10,1 millions y sera consacrée par année.



Nos services  
donnent du **répit**  
aux proches aidants  
et **soutiennent**  
la personne âgée  
dans son quotidien



436, rue Saint-Pierre  
cabdrummond@cgcable.ca  
cabdrummond.ca



## Des services de maintien à domicile

Accompagnement-transport médical  
Popote roulante Aide à l'épicerie  
Visites et téléphone amicaux  
Gardiennage léger  
Carrefour d'information pour aînés  
Travailleur de milieu

## Des appels automatisés

- pour les personnes âgées vivant seules leur permettant de se sentir en sécurité
- pour le rappel de prise de médicaments

INFORMATION  
AU 819 472.6101



**TOUJOURS LÀ POUR CEUX  
QUI PRENNENT SOIN.**

## Parce qu'**ensemble**, on peut **adoucir** la fin de vie

À la **Fondation René-Verrier**, nous accompagnons les personnes en soins palliatifs et leurs proches aidants, en leur offrant des **services gratuits**, humains, professionnels et accessibles, reconnaissant que soutenir un être cher demande du temps, de l'énergie et beaucoup de soi.

### Maison René-Verrier

La Maison René-Verrier accueille gratuitement les personnes en fin de vie, peu importe la maladie. Elle offre aussi aux proches aidants un lieu sécurisant, où ils peuvent être présents, se déposer et recevoir du soutien dans un environnement calme et respectueux.

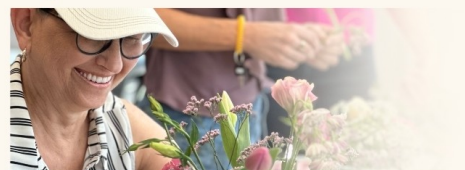


### Services René-Verrier

Les Services René-Verrier accompagnent les personnes en soins palliatifs directement à domicile et offrent aux proches aidants du répit, du soutien psychologique et une présence humaine, là où ils en ont le plus besoin.

### Havre d'Elizabeth Verrier

Le Havre d'Elizabeth Verrier est un centre de jour qui vise à améliorer la qualité de vie des personnes nécessitant des soins palliatifs avant la phase terminale, tout en soutenant les proches aidants, afin de prévenir l'épuisement et favoriser un meilleur équilibre au quotidien.



Découvrez nos ateliers et conférences **gratuits** ici!



Maison et Services René-Verrier Tél.: (819) 477-3044 #1 • Havre d'Elizabeth Verrier Tél.: (819) 477-3044 #2 • [www.fondationreneverrier.com](http://www.fondationreneverrier.com)

## Section souvenirs



### Porte ouverte à l'APPAD

Le 4 novembre dernier avait lieu notre journée Porte ouverte qui a connu un beau succès. Nous sommes heureux d'avoir pu rencontrer 32 partenaires et proches aidants pour leur faire connaître nos services.



### Inauguration officielle du milieu de vie

Un merci sincère à Desjardins Caisse Drummondville qui nous a permis de réaménager le local de milieu de vie afin qu'il soit confortable et chaleureux pour mieux répondre aux besoins des proches aidants et des proches endeuillés de la MRC Drummond. Le milieu de vie est toujours accessible 17h par semaine du mercredi après-midi au vendredi en fin de journée.

### Visite des écoles secondaires

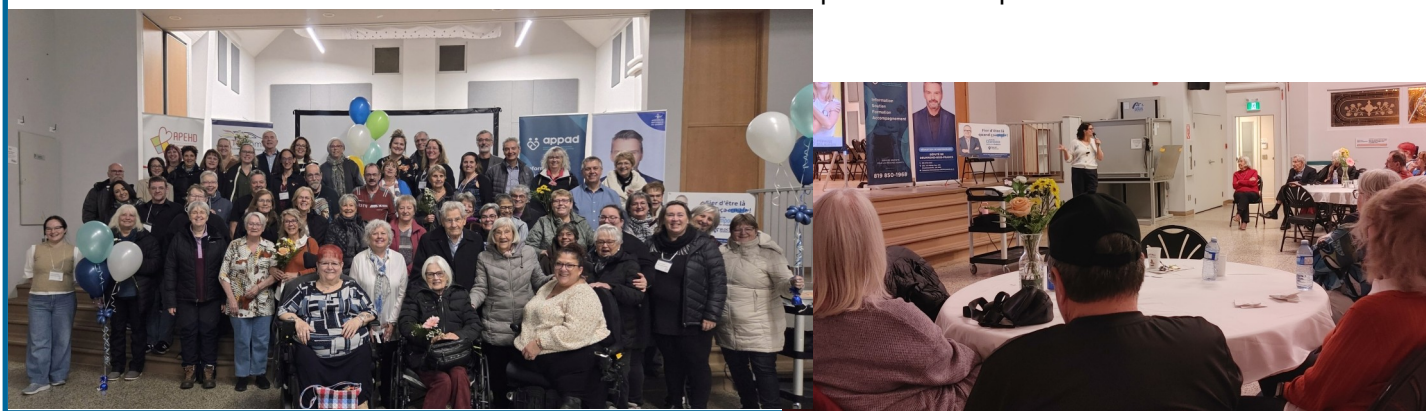
L'APPAD a visité l'ensemble des écoles secondaires privées et publiques de la région de Drummondville en novembre. Les intervenants ont été à la rencontre des jeunes pendant les pauses du diner. Environ 375 élèves ont pu être ainsi sensibilisés à la mission de l'organisme en participant au kiosque de l'organisme.





## Retour sur la Semaine nationale des personnes proches aidantes avec *Une pause pour soi*

Le 5 novembre dernier, avait lieu une soirée spéciale pour souligner la Semaine nationale des personnes proches aidantes qui a été organisée en collaboration avec l'Association des Parents d'Enfants Handicapés de Drummond (APEHD). Nous avons savouré un souper méchoui suivi d'une conférence de Stéphanie Deslauriers, autrice et conférencière. Plus de 100 personnes étaient présentes! Nous remercions nos partenaires, les députés Martin Champoux, député de Drummond et Sébastien Schneeberger, député de Drummond-Bois-Francs à l'Assemblée Nationale ainsi que nos bénévoles qui ont rendu cet événement possible et formidable. Merci à tous pour votre implication!



## Un temps des fêtes bien rempli

Le temps des fêtes a débuté par l'arrivée de lutins parmi nous! L'APPAD n'a pas été épargnée de ces petits êtres coquins. En effet, les deux lutins farceurs Frisoti et Bigoudi sont venus taquiner nos intervenants. Heureusement, ils sont repartis au pays des lutins en nous donnant rendez-vous en décembre 2026.

Encore une fois cette année, pour préparer le temps des fêtes, notre généreuse bénévole et membre du conseil d'administration Diane Fournier-Labrecque a animé une activité de fabrication de décoration. Les participants ont pu confectionner un superbe père Noël. Par la suite, notre traditionnel party de Noël a accueilli plus de 35 personnes, le 17 décembre dernier. Nous y avons célébrer l'arrivée des fêtes de fin d'année dans une ambiance divertissante. Tout le monde a pu profiter des jeux, de la musique et de la visite du Père Noël! Un merci particulier à nos généreux musiciens À voir les sourires ravis, l'objectif d'offrir un moment de détente et de bonne humeur aux proches aidants a été atteint.





## Section financière



### Un p'tit spag avec ça? Souper spaghetti

En octobre dernier, avait lieu notre premier souper spaghetti à vie ! Les participants ont eu droit à un bon repas à la Brasserie du Boulevard. Grâce à la générosité de plusieurs, cette soirée a été un beau succès où prix de présences et animation ont contribué à l'ambiance festive. Merci à la Brasserie du Boulevard, Uniprix Giroux Drouin et associés, Hôtel et Suites Le Dauphin Drummondville, OKalm, Restaurant les 3 étoiles, Douceurs et Saveurs, Tocara, Le Comptoir Lunch et Les mélangés.

**Merci à nos mangeurs de spaghetti et à nos partenaires**

**1680\$ fut amasser pour aider les proches aidants de notre région!**




ASSOCIATION DES PERSONNES PROCHES AIDANTES DRUMMOND

# Merci!

*Notre kiosque d'emballage de cadeaux a connu encore cette année une belle saison du 11 au 24 décembre.*

*Merci aux bénévoles, à la clientèle et aux Promenades Drummondville, c'est grâce à vous tous que cette magie de Noël fonctionne à chaque année.*

*Nous sommes vous reviendrons avec le montant de dons amassé.*

ASSOCIATION DES PERSONNES PROCHES AIDANTES DRUMMOND

 <p><b>Manoir Drummond</b> Résidence pour personnes âgées</p> <p><b>SYLVIE BOISSONNEAULT</b> Directrice générale</p> <p>248, rue Heriot Drummondville (Québec) J2C 1K1</p> <p>Tél. : <b>819 478-2507</b> Courriel : manoirdrummond@cgocable.ca</p>	 <p><b>Douceurs Saveurs</b> DU BONHEUR À CHAQUE FOIS</p> <p><b>Menus différents à chaque mois</b></p> <ul style="list-style-type: none"> <li>✓ <u>Tout est prêt, chauffer et passez à table !</u></li> <li>✓ Des bons plats maison et gastronomique</li> <li>✓ Format individuel et format familial</li> </ul> <p>819-397-2391 OU 819-469-4510 WWW.FACEBOOK.COM/DOUCEURSETSAVEURS1</p>
---	---



# Calendriers des activités



## Janvier

### Jeudi-Jeux

Tous les jeudis de 13h à 16h

### Hommes-Aidants

12 janvier de 13h30 à 15h30

### Webinaire - Distinguer le vieillissement normal des troubles cognitifs

Offert par La Société Alzheimer Centre-du-Québec

13 janvier de 18h30 à 20h En présence ou web

### Entre-Aidants: thème -Trouver la voie de ses forces

14 janvier: de 13h30 à 15h30

### Depuis ton départ

19 janvier 13h30 à 15h30

### Formation Il ne veut pas d'aide

20 janvier de 13h30 à 15h30 - Votre proche a de la difficulté à accepter l'aide et les services, cette formation vous aidera à y voir plus clair.

### Initiation au yoga sur chaise

21 janvier de 13h30 à 15h30

### Le temps du tricot

Tous les mercredi à partir du 21 janvier 13h30 à 15h30

### Diamond painting et discussion

À partir du 22 janvier de 9h30 à 11h30, pendant 8 semaines - Possibilité de se joindre pendant la session

### Coude à coude

### Comment alléger son quotidien

26 janvier - 13h30 à 15h30

28 janvier - 18h30 à 20h30

### Randonnée en raquette et chocolat chaud

28 janvier 13h30 à 15h30 (7\$ si location)

### Groupe Mon projet de vie

Début le 28 janvier 9h30 à 11h30 pendant 8 semaines

## Février

### Hommes-Aidants

2 Février de 13h30 à 15h30

### Groupe Prévenir pour mieux soutenir

À partir du 3 février de 13h30 à 15h30 pendant 7 semaines

### Entre-Aidants

4 février 13h30 à 15h30: Être aidant en hiver

18 février 13h30 à 15h30: Se récompenser

### Le temps du tricot

Tous les mercredi de 13h30 à 15h30

### Jeudi-Jeux

Tous les jeudis de 13h à 16h

### Groupe Je m'estime

À partir du 6 février de 9h30 à 11h30 pendant 6 semaines

### Webinaire - Les mesures fiscales offertes aux personnes proches aidantes

10 février - 18h30 à 20h En présence ou web

### Formation: Comprendre les changements de comportement chez les personnes atteintes d'un trouble neurocognitif

11 février de 13h30 si votre proche aidé habite en CHSLD

17 février de 13h30 à 15h30 si votre proche aidé habite à la maison

### Depuis ton départ

16 février 13h30 à 15h30

### Entre-Nous (souper rencontre) pour proches aidants de jeunes ou adultes

19 février dès 17h

### Coude à coude : Le couple à travers le temps

23 février- 13h30 à 15h30

25 février - 18h30 à 20h30

### Groupe la traversée (proche hébergé)

À partir du 24 février de 9h30 à 11h30 pendant 7 semaines

### L'heure du film : Le second souffle

26 février à partir de 13h30 au cinéma des Terrasses de la fonderie (contribution volontaire de 3\$)

## Mars



### Hommes-Aidants

2 mars de 13h30 à 15h30

### Le temps du tricot

4 et 11 mars de 13h30 à 15h30

### Entre-Aidants

4 mars de 13h30 à 15h30 Quand la personne aidée change

18 mars de 13h30 à 15h30 Mes bons coups

### Jeudi-Jeux

Tous les jeudis de 13h à 16h

### Depuis ton départ

9 mars 13h30 à 15h30

### Webinaire - L'aide médicale à mourir

10 mars - 18h30 à 20h En présence ou web

### Formation: l'assistance en déplacements sécuritaires pour proches aidants

Formation théorique et pratique donné par une formatrice expérimentée pour éviter les blessures.

11 mars de 13h à 17h

### L'heure de l'initiation au Curling

11 mars de 13h à 15h Rejoignez-nous pour une initiation conviviale où vous apprendrez à lancer les pierres et à manier le balai dans une ambiance chaleureuse. Aucune expérience requise (7\$ par personne)

### Coude à Coude

Quand vivre ensemble n'est plus possible: la relocalisation

16 mars 13h30-15h30

18 mars 18h30-20h30

### Sortie à la cabane à sucre

19 mars 11h30 à 14h30

Cabane à sucre La Pente Douce

Vous devez acheter vos billets à l'avance jusqu'au

13 mars à l'APPAD au coût de 28\$/membre et

33\$/non membres

## Avril

### Jeudi-Jeux

Tous les jeudis de 13h à 16h

### Entre-Aidants

8 avril de 13h30 à 15h30: Auto bienveillance

22 avril de 13h30 à 15h30: Les émotions négatives

### L'heure de la fabrication de savons artisanaux

10 avril à partir de 13h30 Avec l'aide de Deeka Savons.

Matériel fourni 7\$ par personne et chacun repart avec ses créations

### Hommes-Aidants

13 avril de 13h30 à 15h30

### Groupe Quand tu es parti, je me suis cherché (pour personnes endeuillés)

À partir du 14 avril de 13h30 à 15h30 pendant 7 semaines

### Webinaire Directives médicales anticipées et niveau de soins

14 avril - 18h30 à 20h En présence ou web

### Premier Salon des artisans

15 avril dès 13h Exposition et vente d'objets artisanaux confectionnés par nos membres. Partage sur l'art.

### Formation: Régler une succession

Me Isabelle Desmarais, notaire, fournira des explications et pourra répondre à plusieurs questionnements.

16 avril 13h30 15H30

### Depuis ton départ

20 avril 13h30 à 15h30

### Coude à Coude Les services d'aide et comment en faire la demande

27 avril 13h30-15h30

29 avril 18h30-20h30



# À CHAQUE MOIS VOUS POUVEZ VENIR: voir le calendrier

## Entre-Aidants

Groupe de discussions avec d'autres proches aidants. Vous pourrez discuter de vos préoccupations ou de vos victoires. Thème pour lancer les discussions.

## Coude à coude

Venez en apprendre plus sur le thème. Présentation de théorie sur un sujet qui touche les proches aidants. Un sujet différent à chaque mois qui permet de partager vos trucs et vos astuces concernant le thème. Activité présentée le lundi en pm et le mercredi soir.

## Hommes-Aidants

Groupe spécialement conçu pour les hommes aidants. Venez discuter entre vous de la proche aidance.

## Depuis ton départ

Groupe spécialement conçu pour les proches aidants endeuillés. Partagez un moment et discutez de votre quotidien avec d'autres endeuillés en compagnie d'une intervenante.



## FAITES UNE DÉMARCHE POUR VOUS

*Inscrivez-vous dès maintenant*

### Mon projet de vie

Vous souhaitez penser à vous? Vous avez besoin de changement ou d'un nouveau défi? Vous aimeriez avoir ou vous avez un projet qui vous trotte dans la tête? Ce groupe vous amènera à réaliser un but ou un projet personnel pour vous. **(début janvier 2026).**

### Je m'estime

Ce groupe composé de théories, d'échanges et d'exercices pratiques permettra d'augmenter votre estime de soi. Exploration des composantes de l'estime de soi, dont les sentiments d'amour de soi, de compassion pour soi, etc. À la fin de ces rencontres, vous reconnaîtrez davantage vos compétences, vos capacités et votre valeur personnelle. 6 rencontres **(début février 2026)**

### Prévenir l'épuisement

Prendre soin d'un proche peut mener à l'épuisement si vous ne prenez pas le temps de vous écouter, de ressentir ce que vous vivez ou si vous ne demandez pas d'aide. Ce groupe est fait pour vous donner des outils dans votre rôle de proche aidant afin de prendre soin de vous. 7 rencontres **(début février 2026).**

---

### La traversée

Votre proche est hébergé? Cette étape peut être insécurisante pour plusieurs. Le groupe la Traversée pourrait vous aider à mieux vivre cette transition ou nouvelle réalité en vous donnant des outils pour faciliter vos visites ainsi que vos contacts avec le personnel. 7 rencontres **(début février 2026).**

### Quand tu es parti je me suis cherché

Perdre votre proche n'est pas chose facile. Les sentiments se bousculent et vous pouvez être à la recherche de sens. Ce groupe pour proches aidants endeuillés a pour but de vous accompagner à travers les étapes de votre deuil. 7 rencontres **(début en avril 2026).**

Inscription ou information 819-850-1968 ou [info@appad.ca](mailto:info@appad.ca)



# Inscrivez vous !

## Diamond painting et discussion

Les jeudis à 9h30 à 11h30  
du 22 janvier au 12 mars

Venez discuter avec d'autres personnes qui vivent la réalité de proche aidant tout en faisant un projet de diamond painting.

Apportez votre œuvre ou bien débutez avec le matériel fourni par l'APPAD. Une intervenante sera présente pour guider les discussions et pour vous aider à avancer votre projet.

Inscription au 819-850-1968 ou  
info@appad.ca

## SOUPER ENTRE-NOUS

19 février de 17h00 à 18h30

Si vous êtes un aidant d'une personne de 64 ans et moins, nous vous invitons à venir partager un repas avec nous.

Le but? Rencontrer et discuter avec d'autres personnes qui vivent une réalité semblable à la votre.

INSCRIPTION OBLIGATOIRE  
REPAS FOURNIS LORS DE L'ACTIVITÉ



## 1<sup>er</sup> Salon des artisans

L'art peut nous aider à prendre soin de nous.  
Proches aidants, venez partager vos créations ou vous ressourcer en découvrant celles des autres.

15 avril dès 13h



L'Heure du film  
26 février à 13h30

## LE SECOND SOUFFLE

Une célèbre pianiste atteinte de la maladie de Charcot embauche une étudiante égocentrique, qui rêve d'être chanteuse de rock, comme aide-soignante à temps partiel qui devra la soutenir dans ses tâches quotidiennes.

Le visionnement aura lieu à la salle de cinéma des Terrasses de la Fonderie (1450 rue Hébert, Drummondville). Contribution volontaire (don) de 3\$ pour l'organisme. Inscrivez-vous.



## SORTIE À LA CABANE À SUCRE

Jeudi le 19 mars de 11h30 à 14h30

OÙ?

L'érablière La Pente douce

COMBIEN?

(achat de billet à l'APPAD)

Membres 28\$ et non-membres 33\$



**appad**

ASSOCIATION DES PERSONNES  
PROCHES AIDANTES DRUMMOND



Le yoga sur  
chaise 21  
janvier



Initiation au  
curling 11  
mars



(Enseignement, aide et matériel sur place 7\$ par personne)

Raquette et  
chocolat  
chaud 28  
janvier



Fabrication  
de savons  
artisanaux 10  
avril



(Présentation de cette passion et chacun repartira avec sa création 7\$ par personne pour le matériel)

(526 Rang Ste-Anne; location de raquette disponible 7\$)





## FORMATION

### La résistance aux services



Quelles sont les raisons pour lesquelles certaines personnes hésitent ou refusent de recourir à des services d'aide? Comment agir quand la personne qu'on aide refuse les services?

MARDI 20 JANVIER  
13h30 à 15h30

## Formation

### Comprendre les changements de comportement chez les personnes atteintes d'un trouble neurocognitif

Évolution de la maladie, les changements de comportements qui y sont associés. Par exemple: Comportement nouveau? Errance? Croyance d'être volé? Refus divers? etc. Différentes stratégies pour interagir et communiquer de façon efficace avec votre proche.



**11 février 13h30 si votre personne aidée habite en CHSLD**

**17 février 13h30 si votre proche habite à la maison**



**Audrey Blanchette,  
Éducatrice spécialisée**

## Formation gratuite

Mercredi 11 mars de 13h à 17h

### L'assistance en déplacement sécuritaire pour proches aidants

Votre proche a de la difficulté à se déplacer seul? Comment faire des déplacements sécuritaires?

Cette formation de 4h peut permettre de faciliter les déplacements et d'éviter des blessures! Vous verrez comment accompagner dans les transferts que se soit à la voiture ou dans l'escalier. Théories et exercices pratiques sur place avec un formateur expérimenté.

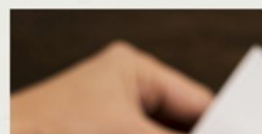


Gratuit pour les familles et proches  
Inscription requise: 819-850-1968  
info@appad.ca

## Formation

### Régler une succession

Me Isabelle Desmarais, notaire présentera cette courte formation expliquant comment régler une succession sans trop d'embûches. Elle fournira des explications et pourra répondre à plusieurs questionnements.



**Jeudi le 16 avril à 13h30**





## COUDE À COUDE

Groupe de discussion thématique. Venez en apprendre plus sur la thématique grâce à la présentation de l'animatrice et la richesse des partages. Chacun pourra parler de ce qu'il vit par rapport au thème. Disponible de jour et en soirée.

### JANVIER

#### COMMENT ALLÉGER SON QUOTIDIEN

26 janv 13h30 et 28 jan 18h30

Trucs et astuces pour vous faciliter la vie et rendre votre rôle de proche aidant plus fluide.

### FÉVRIER

#### LE COUPLE À TRAVERS LE TEMPS

23 fév 13h30 et 25 fév 18h30

Le temps passe, mais les gens évoluent selon les différentes expériences de la vie.

### MARS

#### QUAND VIVRE ENSEMBLE N'EST PLUS POSSIBLE

16 mars 13h30 et 18 mars 18h30

Parfois, la maladie amène une séparation involontaire. Comment surmonter cette épreuve? Comment choisir la relocalisation?

### AVRIL

#### LES SERVICES D'AIDE COMMENT EN FAIRE LA DEMANDE

27 avril 13h30 et 29 avril 18h30

Connaître les services existants permet de plus facilement les utiliser.

Inscription obligatoire au 819-850-1968 ou [info@appad.ca](mailto:info@appad.ca)



## WEBINAIRES

13 janvier 18h30 à 20h

#### DISTINGUER LE VIEILLISSEMENT NORMAL DES TROUBLES COGNITIFS

Les signes courants du vieillissement, les changements considérés comme typiques avec l'âge, ainsi que les manifestations qui peuvent plutôt indiquer un trouble neurocognitif?

Catherine Messier, conseillère aux proches aidants, Société Alzheimer Centre-du-Québec

10 février 18h30 à 20h

#### LES MESURES FISCALES OFFERTES AUX PERSONNES PROCHES AIDANTES

Les mesures fiscales offertes aux personnes proches aidantes, ainsi que les conditions pour en bénéficier

Nicolas Boivin, comptable professionnel agréé, maître en fiscalité et professeur à l'UQTR

10 mars 18h30 à 20h

#### L'AIDE MÉDICALE À MOURIR

La loi offre ainsi la possibilité de décider pour soi-même des conditions de sa propre fin de vie, dans le respect de ses valeurs et de sa dignité. Quels sont les critères pour y être admissible? Quels sont les façons de procéder?

Georges L'Espérance, md et neurochirurgien Association québécoise pour le droit de mourir dans la dignité

14 avril 18h30 à 20h

#### DIRECTIVES MÉDICALES ANTICIPÉES ET NIVEAU DE SOINS

La personne soignée peut déterminer avec le personnel médical le niveau de soin ou d'intervention qu'elle souhaite. Quels sont les choix? Comment choisir à l'avance?

**Vous pouvez écouter à distance dans le confort de votre foyer au lien suivant :**

<https://us02web.zoom.us/j/8198501968>

**ou au bureau de l'APPAD** accompagné d'une intervenante et d'autres proches aidants

## Demande d'adhésion (membre)



Je demande à devenir membre car je suis proche aidant ou j'appuie la mission et les activités de l'Association.

En étant membre, je: ☐ recevrai le journal *Soutenir* 3 fois par année;  
☐ serai informé des services et activités de l'Association;  
☐ aurai droit de vote lors de l'assemblée générale annuelle.

Nom: \_\_\_\_\_

Adresse: \_\_\_\_\_

Code postal: \_\_\_\_\_

Téléphone: \_\_\_\_\_

Courriel: \_\_\_\_\_

Signature: \_\_\_\_\_

Date: \_\_\_\_\_

## Je souhaite soutenir la mission de l'Association



Je désire faire un don de :

☐ 20\$

☐ 50\$

☐ Autre: \_\_\_\_\_

☐ Argent comptant

☐ Chèque à l'ordre de Association des Personnes Proches Aidantes Drummond

Nom: \_\_\_\_\_

Adresse: \_\_\_\_\_

Ville: \_\_\_\_\_

Code postal: \_\_\_\_\_

Téléphone: \_\_\_\_\_

Courriel: \_\_\_\_\_

Signature: \_\_\_\_\_

Date: \_\_\_\_\_

\*\* reçu fiscal émis pour les dons de 20\$ et plus.

**Votre don fera toute la différence**

**Association des Personnes Proches Aidantes Drummond (APPAD)**

520 rue Lindsay, suite 101, Drummondville, Qc. J2B 1H4

819-850-1968 · [www.appad.ca](http://www.appad.ca) · [info@appad.ca](mailto:info@appad.ca)





**BUROPRO  
Citation**

BELOEIL | DRUMMONDVILLE | GRANBY  
SAINT-HYACINTHE | VICTORIAVILLE

[buroprocitation.ca](http://buroprocitation.ca)



2625, boulevard Lemire, Drummondville, Québec J2B 6Y4

Téléphone: 819 472.3730

[info@jndonais.ca](mailto:info@jndonais.ca)



Devenez membre et bénéficiez de plusieurs avantages:  
Rabais, conférences, spectacles, groupe de soutien, etc.

**Merci aux collaborateurs, entreprises et organismes qui nous  
appuient pour la parution du journal Soutenir!**



**appad**

ASSOCIATION DES PERSONNES  
PROCHES AIDANTES DRUMMOND



819 850-1968



[www.appad.ca](http://www.appad.ca)



[info@appad.ca](mailto:info@appad.ca)

**Nous sommes là pour vous!**

Si vous ne nous suivez pas sur Facebook, c'est le temps idéal pour  
le faire en cliquant ici: [page Facebook de l'Association.](#)